



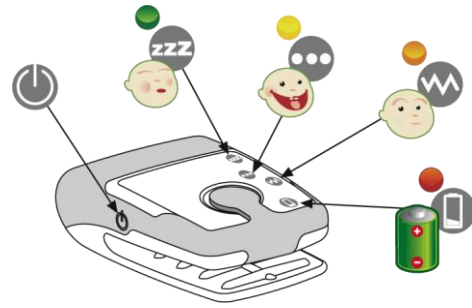
INSTRUKTION

Korrekt användning av ditt Respisense kommer att förbättra din upplevelse av produkten. Läs dessa instruktioner noga.

VIKTIGT:

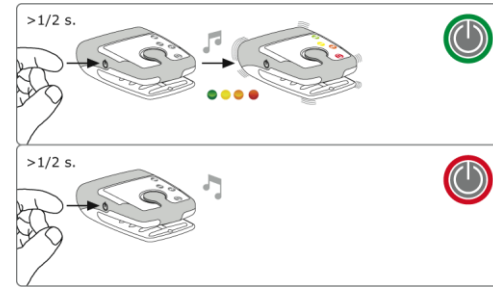
- Läs alla instruktioner noggrant före användandet av andningslarmet.
- Behåll denna instruktion för framtida referens under andningslarmets hela livslängd.
- Använd detta andningslarm med förnuft, eftersom det inte kan detektera alla typer av andningsproblem.
- Använd inte egna band eller dylikt för att fästa andningslarmet, eftersom detta riskerar att skada barnet.
- Kontrollera andningslarmet före varje användningstillfälle och använd inte larmet om det är skadat, slitet eller inte fungerar som det skall.
- Andningslarmet skall endast användas där dess larmsignaler lätt kan höras av vårdgivare.
- Larmet får endast repareras av fackman.
- Förvara andningslarmet säkert och utom räckhåll för barn när det inte används.
- Andningslarmet innehåller smådelar som kan vara farliga för barn om dosan monteras isär.
- Släng de delar av förpackningen som kan vara farliga för barn.
- I vissa fall kan hjärt-lunggräddning vara nödvändigt för att återuppliva ett barn.

Var uppmärksam på att store yttre rörelser, såsom vid resa eller i barnvagn i rörelse, eller att larmet kommer i kontakt med någon annans kropp vid användning, kan påverka larmet. Under sådana förhållanden kan larmet vara opålitligt då det inte kan göra skillnad på barnets rörelser och yttre rörelser.



MONITOR OPERATION

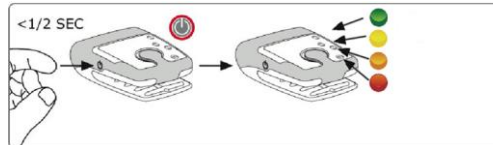
SLÅ PÅ OCH AV LARMET



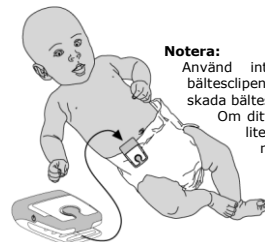
"TICK"-LJUDSFUNKTIONEN



TEST AV LARMET OCH BATTERIET



FÄST ANDNINGSLARMET



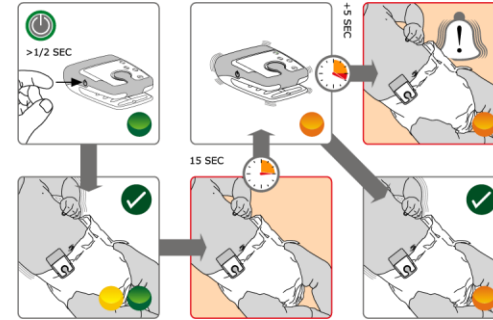
Notera:

Använd inte larmet på sådana sätt att bätesclipen nödgas böjas för mycket. Detta kan skada bätesclipen.
Om ditt barn sover på sedan så fast larmet lite åt sedan så att det får bra kontakt med barnets mage för bästa funktion. Vid magsovning kan larmet inte fästas på ryggen.

Ljusedikatorer:

- Grön lampa markerad "zzz" blinkar när rytmiska rörelser upptäcks, vanligtvis när barnet sover.
- Gul lampa markerad "..." blinkar när rörelser upptäcks, vanligtvis när barnet är vaket och rör sig.
- Orange lampa blinkar när TummyTickle magstimulator aktiveras eller när larmet larmar. Om TummyTickle funktionen har aktiverats minst en gång så kommer denna lampa att indikera rörelser istället för den gröna eller gula.
- Röd lampa blinkar när ett systemfel detekterats eller när batteriet börjar ta ta slut.

UNDERHÅLL DITT LARM



Alarm:

- Det primära larmet (snabb skiftande ton) kommer att aktiveras om inga rörelser upptäcks på 20 sekunder. Även om detta kan indikera att barnet behöver akut hjälp av vårdnadshavare eller medicinsk personal är det alltid bäst att regera så lungt som möjligt på dessa larm. Skaka aldrig barnet!
- Det sekundära larmet (långsam skiftande ton) kommer att aktiveras om magstimulator aktiverats tre gånger, men nya rörelser upptäcks varje gång inom fem sekunder. Detta kan indikera att larmet inte sitter korrekt, att blöjan behöver flyttas eller att blöjan är så våt att den tynger ned och minskar larmets kontakt mot magen. Det kan även indikera att andningen haft ett uppehåll men återupptagits efter stimulans. Försök att dra åt blöjan, byt den eller byt till en större blöja.

Användningstips:

- För att säkerställa korrekt funktion så kontrollera att blöjan är ordentligt åtdragen och att den är stor nog att tillåta larmets överkant att vara i höjd med naveln. Barnets andningsrörelser är lättast att avkänna strax nedanför och vid sidan av naveln. Om larmet har svårt att upptäcka rörelser så kan blöjan sitta för löst eller vara för liten.
- Om blöjan är väldigt tunn så sätt en bit tyg över kanten på blöjan innan larmet sätts på plats. Om larmet skulle lossna från barnet vid användning kommer det inte att känna av barnets rörelser och larma.
- Säkerställ att sensorn på larmets baksida är i god kontakt med barnets mage.

Användande av ljud/video monitor (tillval): Du kan vidarekoppla Respisense larm till andra delar av Ditt hem genom att välja den utrustning som bäst passar Dina behov. Det finns ett stort utbud av "babyvakter" med ljudöverföring på marknaden. Det går även att komplettera med videoövervakning. Följ instruktionerna för vald utrustning, och kontrollera installationen för att försäkra Dig om att Du kommer att kunna observera larmsignalerna från Respisense på ett tillförlitligt sätt.

Test av batterinivå:

För att kontrollera batterinivån på ditt Respisense Ditto ska larmet vara avstängt. Tryck snabbt på On/Off knappen. En av de fyra dioderna på den högra sidan av larmet kommer då att blinka till för att indikera batterinivån.
Grön = 60% - 100%
Gul = 40% - 60%
Orange = 20% - 40%
Röd = 0% - 20%

Garanti: INFANTRUST ger ett års garanti på produkten räknat från försäljningsdatum, förutsatt att detta föregår det Bäst före datum som är tryckt på monitor och förpackningen med minst ett år. Eftersom INFANTRUST inte har någon kontroll över hur larmen lagras och används, är batteriets livslängd exkluderat från garantin. Kunden måste uppvisa kvitto i samband med varje garantikrav. Inom garanti perioden åtar sig INFANTRUST att åtgärda alla defekter som orsakats av tillverknings- eller materialfel, genom att kostnadsfritt ersätta andningslarmet med ett nytt. Köparen står för frakten. Denna garanti gäller i samtliga länder där Respisense säljs av INFANTRUST eller dess återförsäljare. Denna garanti upphör att gälla om Respisense skadats, öppnats eller utsatts för överkan.

Vänligen kontakta Er lokala återförsäljare för alla frågor angående produkten.

Besök www.respisense.se för aktuell information och produkt-demonstrationer.

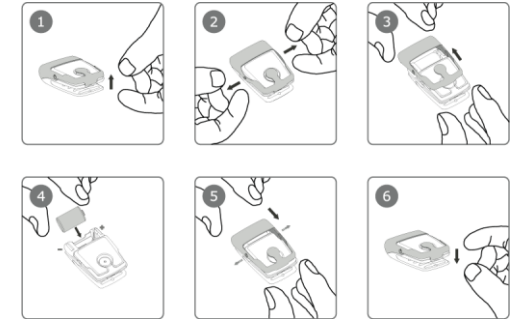
Förslag och kommentarer skickas till info@respisense.se.

UNDERHÅLL DITT LARM

Rengöring: Använd en mjuk, lätt fuktad trasa för att rengöra Respisense. Skölj inte Respisense, doppa det inte i någon form av vätska och undvik att vätska tränger in i någon öppning på larmet. Använd inte kemikalier för rengöring eftersom detta kan irritera babys hud.

Batteribyte:

Varning: Eldfarligt • Återuppladda ej • Håll utom räckhåll för barn • Förvara i originalförpackning till användning • Lämnas för återvinning • Stoppa inte i munnen • Undvik förvaring i solljus eller värme.



Disclaimer:

This baby monitor is a parenting aid and not a medical device or a substitute for human care-giving. It is intended for use under safe operating conditions and must be used responsibly and in accordance with the detailed instructions appearing on this leaflet. The diagnosis and monitoring of disease must be done by a medical professional. Premature and other high-risk infants and infants with a known predisposition to apnoea should be monitored by a doctor. This product cannot address all respiratory threats and is not designed for use in life support situations. Because the monitor supervises tummy movement and not air flow it is not ideal for detecting obstructive apnoea. Customers use this monitor at their own risk and Infantrust Parenting Solutions (Proprietary) Limited, its staff, agents, contractors, manufacturers, distributors and associates ("INFANTRUST") shall not be held liable for any loss, damage or injury, including consequential loss, damage or injury, suffered by the customer or any other person arising from or in connection with the use or manufacture of the monitor, including loss, damage or injury suffered by the customer or any other person as a result of any defects (whether patent or latent) in respect of the monitor, and all warranties, whether express, implied or tacit, and any other liability from whatsoever cause arising, are hereby expressly excluded and the customer hereby indemnifies and holds harmless INFANTRUST in respect of any such liability.

Technical specifications:

Battery Respisense ER14250M 3.6V Lithium.

Primary alarm Fast warbling tone.

Secondary alarm Slow warbling tone.

Designed and manufactured in South Africa by Infantrust Parenting Solutions (Pty) Ltd., PO Box 3316, Matieland, 7602, South Africa.

ZA2006/01793 and GB2419961 apply. Further patents pending. All rights reserved; Respisense, Infantrust, TummyTickle and the associated logos are Trademarks.

To improve Respisense monitors, the appearance and specifications of the monitor may change without notice.